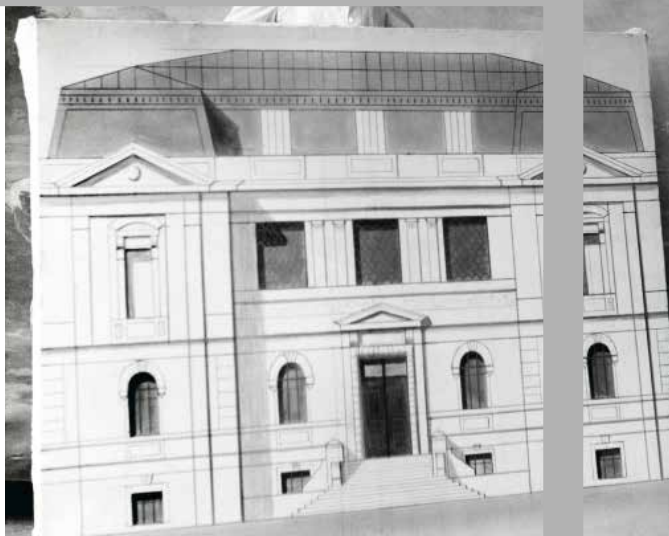


IS Vevey



Fondation des Amis du Musée Jenisch Vevey
Case postale 412, 1800 Vevey 1
www.amisjenisch.ch, info@amisjenisch.ch

Le Musée Jenisch Vevey

Inauguré en 1897, le Musée Jenisch Vevey doit son existence à Fanny Jenisch (1801-1881) qui lègue sa fortune pour édifier un musée des arts et des sciences.

Des collections

- **la peinture** avec des chefs-d'œuvre d'Alchinsky, Balthus, Bocion, Courbet, Hodler, Morandi, Music, Picasso
- **la Fondation Oskar Kokoschka**, créée en 1988, réunissant le plus grand fonds du célèbre expressionniste autrichien décédé à Villeneuve en 1980
- **le Cabinet cantonal des estampes** regroupant 35 000 gravures – Canaletto, Corot, Degas, Dürer, Le Lorrain, Picasso, Rembrandt
- **le Centre national du dessin**, pôle d'expertise s'appuyant sur une collection qui va de la Renaissance à la bande dessinée contemporaine

Un accueil

- **le hall**, encadré des fresques L'Été et L'Automne d'Ernest Biéler, accueillant la librairie et la cafétéria
- **le Coeur**, espace propice à la lecture, au dessin, ainsi qu'aux concerts, animations, conférences et vernissages
- **le cabinet de consultation**, instrument de pointe permettant l'étude et la documentation des œuvres sur papier, accessible sur demande
- **le jardin**, ouvert sur la ville, lieu d'agrément pour le visiteur comme pour le passant

Les Amis s'engagent

Depuis 1985, les Amis du Musée Jenisch Vevey soutiennent les activités du musée.

- **acquisitions** d'œuvres
- **offres** destinées aux enfants
- **actions** visant à l'accueil et au confort des visiteurs

Chaque année quelque 600 à 700 Amis contribuent au rayonnement de l'institution. Les Amis se veulent les ambassadeurs d'un musée à taille humaine, aux programmes innovants, où se cultivent curiosité et esprit d'ouverture.

Les Amis se réunissent

- visites commentées des **expositions**
- rendez-vous consacrés à l'**actualité** du musée
- visites spéciales pour **petits et grands**
- **sorties**, escapades culturelles, conférences et découvertes

Les Amis reçoivent des avantages annuels

Votre don vous permet, chaque année, de

- **recevoir les informations** du Musée Jenisch Vevey et des Amis
- **bénéficier des visites** et rendez-vous offerts chaque année par le musée
- **vous inscrire aux animations** payantes organisées par les Amis, dans la limite des places disponibles

Avantages supplémentaires

- **dons dès CHF 100** la libre entrée au musée pour vous-même et une personne vous accompagnant
- **dons dès CHF 200** un catalogue d'exposition sur l'année, à retirer à l'accueil du musée

AMJ

Musée Jenisch Vevey

Avenue de la Gare 2

CH-1800 Vevey

021 925 35 20

www.museejenisch.ch

info@museejenisch.ch

musée
jenisch
AMIS
vevey

Faire un don, devenir Ami

par courrier postal, courriel ou site internet

IBAN CH2900255255G47467890

Fondation des Amis du Musée Jenisch Vevey

Case postale 412

CH-1800 Vevey 1

www.amisjenisch.ch

info@amisjenisch.ch

Image de couverture: Plan du musée avant son inauguration, surmonté de la figure présumée de Gustave Courbet, coiffé de sa *Mouette*, en référence au bas-relief *La Dame à la mouette*, poésée, sculpté par l'artiste en 1875 et déposé au musée.
Photographie in *Revue veveysanne au Théâtre de Vevey*, 1896 © Studio Edouard Churchod Vevey

Les Amis participent à l'enrichissement des collections du Musée Jenisch Vevey

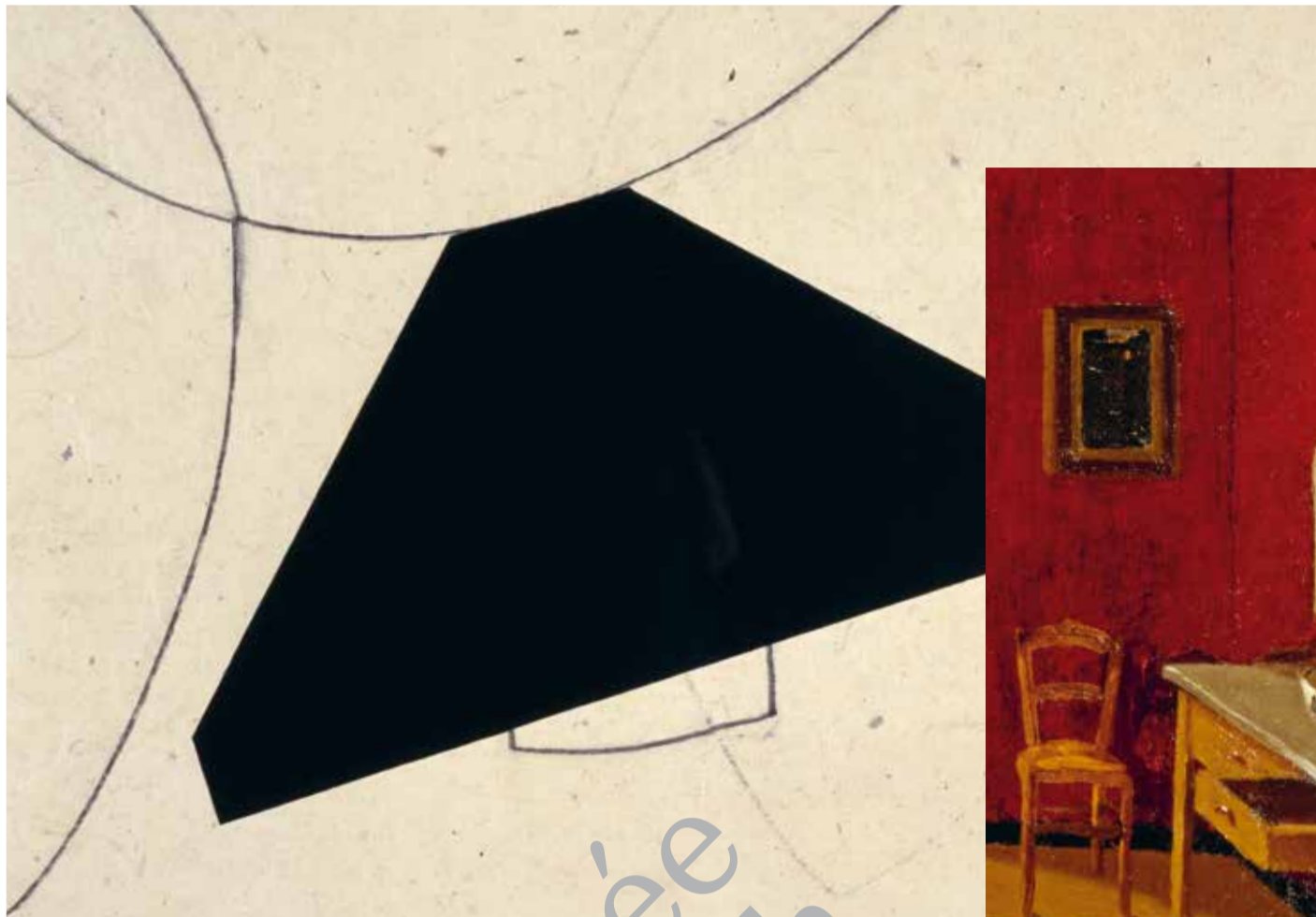
Julius Bissier, *13.1.55*, 1955, lavis d'encre de chine sur papier vergé rose, 63 × 49 cm

Flavio Paolucci, *Sans titre*, 1997, pigments sur papier, 34 × 44 cm

Marius Borgeaud, *Scène d'intérieur (L'Attente)*, 1912, huile sur toile, 60 × 73 cm

Pierre Bonnard, *L'Enfant à la lampe*, vers 1897, lithographie en couleurs sur chine volant, 42 × 57 cm

De gauche à droite/de haut en bas, détails d'oeuvres de la Fondation des Amis du Musée Jenisch Vevey déposées au musée



musée
jenisch
AMIS
vevey



Fondation des Amis du Musée Jenisch Vevey
Case postale 412, 1800 Vevey 1
www.amisjenisch.ch, info@amisjenisch.ch